

## **LaCash<sup>®</sup> Mobilfunk**

Die PC-Scannerkasse für den  
Telekommunikations- und Mobilfunkhandel



LaCash-Mobilfunk wurde speziell für die Bedürfnisse des Mobilfunkhandels entwickelt. Eine Besonderheit ist hier z.B. die automatische Preisermittlung für „Handy mit Vertrag“-Kombinationen sowie die komplexe Seriennummern-Verwaltung.

Durch die Mitwirkung von Mobilfunk-Shops, die viele Details der praktischen Arbeit beisteuerten, konnte eine besonders praxisgerechte Lösung erreicht werden.

Die Software ist modular aufgebaut und kann durch Erweiterungsmodule zusätzlich ergänzt werden. So können Sie Ihr System individuell nach Ihren Bedürfnissen zusammenstellen und bezahlen nur die Funktionen, die Sie wirklich brauchen.

Die Basissoftware bietet Ihnen alle wichtigen Funktionen, wie Kassenbetrieb, Stammdatenverwaltung, Lagerwirtschaft und Auswertungen. Je nach Anforderung ergänzen Sie z.B. integrierten Kartenzahlungsverkehr, Marketingsfunktionen u.v.m .

Die Software läuft unter Windows auf Standard-PC's oder Laptops. Barcode-Scanner, Bondrucker, Kassenschublade, Kundendisplay und weitere Kassenperipherie werden über integrierte Treiber direkt angesteuert, so dass das System schnell und einfach in Betrieb genommen werden kann.



## Kassenfunktionen

Der Kassenbetrieb ermöglicht eine schnelle und einfache Erfassung der Einkäufe. Besonderer Wert wurde auf eine einfache Bedienung gelegt, so dass Sie und Ihr Personal auch ohne lange Schulung sofort starten können.

Artikel-Nr.	Bezeichnung	Menge	E-Preis	G-Preis	Seriennummer
VF02	Vodafone BUSINESS - Tarif	1	0.00	0.00	
4025515356288	Siemens SL 55	1	98.00	98.00	2459721235
4031574717342	Ledertasche Clip Siemens C 55	1	14.90	14.90	
D1	T-D1 XtraCash € 15.- Guthaben	1	15.00	15.00	

127,90

- Zugriff auf Artikeldatenbank über EAN (Barcode), Artikelnummern und komfortable Suchfunktionen (freie Textsuche)
- Artikel-Schnellwahltasten für die gebräuchlichsten Artikel
- Sammelartikel / Bundle (z.B. Ledertasche + Headset)
- Automatische Preisberechnung bei Handy+Vertrag-Kombinationen
- Kommissionsverkäufe für Netzbetreiber
- Offene Artikel mit freier Preiseingabe, Rabattfunktionen in € und %
- Erfassung von Vertragsdaten
- Verkäufergenaues Kassieren
- Automatische Zuordnung der Verkäufe zu Buchhaltungs-Konten
- Ausdruck von Lieferscheinen und Kommissions-Rechnungen
- Zahlungsarten: Bar, Rechnung/Überweisung, Rechnung/Abbuchung, EC-/Kreditkarten über externes Terminal (optional mit integrierter Abwicklung von EC-/Kreditkarten ohne Terminal)
- Warengruppen-Verwaltung
- Ein-/Auszahlungen
- Kassensturz
- Detaillierter Kassenbericht
- Bondruck mit frei konfigurierbaren Kopf- und Fußzeilen
- Einfacher Anschluss von Barcode-Scanner, Bondrukker, Kundendisplay, Magnetkartenleser, Kassenschublade durch integrierte Treiber
- Automatische Anpassung an Bildschirmauflösung

(\*) Diese Funktionen stehen nicht in der Lite-Version zur Verfügung

## Lager / Warenwirtschaft

- Geräte-Historie speichert anhand der Seriennummer alle Vorgänge zum Gerät
- Automatische Bestandspflege beim Verkauf
- Seriennummern-Verwaltung
- Etikettendruck
- Automatische Bestellvorschläge anhand von Mindest- und Maximalmengen
- Verkaufshistorie
- Lagerprotokoll mit allen Warenbewegungen
- Lagerbewertung
- Inventur
- Optional mobile Inventurmengen-Erfassung mit PocketPC-PDA (\*)
- Externe Lagerbestände
- Monatsübersichten für Kommissionsverkäufe (\*)
- Übernahme der Artikeldaten Ihres Lieferanten von CD (\*)



## Kunden-Datenbank

Die Kunden-Datenbank gibt Ihnen stets detailliert Auskunft über Ihre Kunden. Sie finden eine automatisch aktualisierte Historie über alle Einkäufe, die Sie für kundenbezogene Marketing-Maßnahmen verwenden können. Als zusätzliche Zahlungsmöglichkeit steht der Rechnungsverkauf zur Verfügung.

- Verwaltung der Kundendaten
- Individuelle Rabatte
- Abbuchung und Überweisung
- Kauf-Historie
- Abgeschlossene Verträge
- Erweiterbar für Kundenkarten

## Vertrags-Marketing (\*) (nur in Profi-Version)

- Auswertungen für
  - verlängerbare Verträge
  - ablaufende Verträge
  - neu abgeschlossene Verträge
  - Prepaid-Verträge
- Listenanzeige und Exportfunktionen für Serienbrief
- Serien-SMS (nur in Verbindung mit SMS-Modul)
- Datenübernahme aus lokalen Netzbetreiber-Datenbanken
- Kunden-Kontakthistorie
- Kundenbefragung

(\*) Diese Funktionen stehen nicht in der Lite-Version zur Verfügung

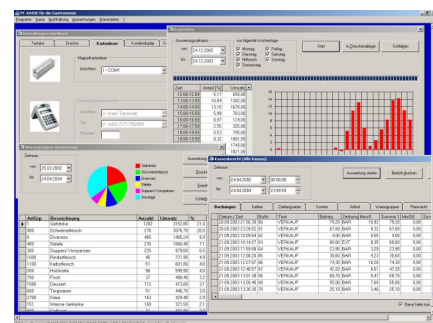
## Reparatur-Verwaltung (\*)

- Annahme von Reparatur-Aufträgen
- Auftrags-Status-Verfolgung
- Drucken von Reparaturbons für den Kunden und Lieferscheinen für die Servicestelle
- Geräte-Historie

## Auswertungen

Die umfangreichen und detaillierten Auswertungen ermöglichen Ihnen stets einen genauen Überblick, über die Umsätze. Sie finden hier z.B. Renner/Penner, Besuchszeitanalysen, diverse Umsatzberichte u.v.m.

- Umsatzentwicklung
- Artikelhitliste (Renner/Penner)
- Warengruppen-Hitliste
- Wochentags-Auswertungen
- Zeit-Analyse
- Rohgewinnberechnung (\*)
- Top-Kunden
- Zielgruppen-Auswahl (z.B. Nokia-Käufer, Alter 25-35, in Hamburg)
- Alle Auswertungen über beliebige Zeiträume
- Grafische Darstellung
- Frei formulierbare Anfragen per SQL \*
- Exportfunktion für Datenübernahme in andere Windows-Programme (z.B. Excel) \*



## Stammdaten

- Artikel, Warengruppen, Tarife, Kassierer, Filialen, Kunden, Verträge, Lieferanten, Netzbetreiber, Reparatur-Servicestellen
- Produkt-Abbildungen (als JPG oder BMP)
- Pflege verschiedener Artikelnummern (eigene Artikelnummer, EAN-Code, Lieferanten-Art.-Nr.)
- Komfortable Preispflege für „Gerät mit Vertrag“-Kombinationen
- Vertragsdaten mit Laufzeiten, Kündigungsfristen, etc
- Umfangreiche Kunden-Historie
- Preiskalkulator (\*)
- Automatische Berechnung der Gewinnmarge (\*)
- Importfunktionen für Artikel und Warengruppen (\*)
- Exportfunktion für Datenübergabe in andere Windows-Programme (\*)

## System-Voraussetzungen

Standard-PC oder Laptop mit Betriebssystem Windows 10 / 8 / 7

Hardwareausstattung gem. Mindestanforderungen der verwendeten Windows-Version, mind. 1 GHz CPU, 1 GB RAM

Bildschirmauflösung 1024x768 Punkte oder höher

Für die Bondruckeransteuerung wird eine serielle Schnittstelle (RS232 COM-Port) empfohlen; alternativ virtueller COM-Port mit Seriell-Auf-USB-Adapter.

(\*) Diese Funktionen stehen nicht in der Lite-Version zur Verfügung

## Sicherheit und GoBD-Funktionen

- Leistungsfähiges Datenbanksystem
- Datenspeicherung über die gesamte Lebenszeit des Systems (10 Jahre und mehr)
- Datenbereitstellung für Betriebsprüfer in verschiedenen Formaten:  
**DSFinV-K** / DFKa-Taxonomie / Beschreibungsstandard / Access-Datenbank
- Unveränderbarkeit bestehender Buchungen
- Interne Prüfsummen, fortlaufende Zähler, Protokolle und Kontrollmechanismen
- Durch unabhängige Wirtschaftsprüfer geprüft und zertifiziert.

## TSE-Schnittstelle

- Schnittstelle zur zertifizierten technischen Sicherheitseinrichtung
- In Österreich: Signaturkarten-Schnittstelle gemäß RKSv

(\*) Diese Funktionen stehen nicht in der Lite-Version zur Verfügung

BASISSOFTWARE

ERWEITERUNGEN

INVENTUR

CLIENT / SERVER

FILIAL-  
LÖSUNGEN

HARDWARE

ANWENDER

BESTELLUNG

## Abwicklung - Download und Freischaltung

Laden Sie das Setup-Paket direkt von unserem Webserver herunter. Sie können die Software dann unverbindlich als Testversion ausprobieren.

Sobald Sie sich zum Kauf entschließen erhalten Sie per E-Mail eine Freischaltungsdatei, die aus der installierten Testversion eine Vollversion macht. Zur Freischaltung muss dazu lediglich über die integrierte Update-Funktion oder manuell die Programm-EXE-Datei ausgetauscht werden.

Alle Ihre erfassten Artikel und Einstellungen bleiben bei Freischaltung auf Wunsch erhalten. So können Sie ohne Verzögerung weiterarbeiten.

Ein Internet-Zugang am Kassenplatz ist für die Freischaltung nicht erforderlich. Sie haben die Möglichkeit, die Software selbst auf CD zu brennen oder auf einen USB-Stick zu kopieren. Damit kann das Programm bequem auf einen anderen Rechner transportiert werden.

Das Handbuch ist als Datei im PDF-Format enthalten und kann über den Acrobat-Reader ausgedruckt werden.

## Preise

<b>Basisversion Standard</b> Leistungsumfang wie beschrieben Netzwerk-Lizenz für 1xKasse + 1xBüro + 1xLager Optional 2. Kasse: € 290,-	<b>€ 1.290,-</b>
<b>Lite-Version</b> Leistungsumfang wie Basisversion Standard, jedoch nur Einzelplatzbetrieb, keine Import-/ Export-Funktionen, keine Gewinnberechnungen, keine Reparaturverwaltung	<b>€ 990,-</b>
<b>Profi-Version</b> Leistungsumfang wie Basisversion Standard, zusätzlich erweiterte Vertragsverwaltung	<b>€ 1.590,-</b> <small>oder Leasing</small>
<b>12-Monats-Lizenz Standard</b> Leistungsumfang wie Basisversion Standard, jedoch Laufzeit auf 12 Monate beschränkt	<b>€ 650,-</b>
<b>12-Monats-Lizenz Profi</b> Leistungsumfang wie Basisversion Profi, jedoch Laufzeit auf 12 Monate beschränkt	<b>€ 790,-</b>

## Testversion-Download

<http://www.lacash.de/demos/mkassdemo.zip>

Alle Preise in EUR zzgl. MwSt

## Erweiterungsmodule 1

### Leihgeräte-Verwaltung

€ 190,-

Mit diesem Modul behalten Sie die Übersicht, wenn Sie Ihren Kunden, z.B. bei Reparaturen, ein Leihgerät mitgeben.

- Stammdatenverwaltung für Leihgeräte
- Verleih / Rückgabe
- Kautionsverwaltung
- Geräte-Historie

### Kunden-Bestellungen

€ 190,-

Mit diesem Modul verwalten Sie Bestellungen Ihrer Kunden, wenn das Gerät nicht sofort lieferbar ist.

- Verwaltung von Bestellungen durch Kunden
- Bestellaufnahme, Vorbuchen der gewünschten Positionen
- Verwaltung von Anzahlungen mit automatischer Verrechnung
- Druck von Abholbons
- Übersicht über offene Bestellungen

### Datanorm-Import

€ 190,-

Ergänzen Sie dieses Modul, wenn Sie von Ihren Lieferanten Preise und Artikeldaten im Datanorm 4 Format erhalten.

- Import von Artikeldaten im Datanorm4-Format

### VVL-Marketing-Kampagne

(Nur für Profi-Version)

€ 190,-

Steigern Sie Ihre VVL-Erfolgsquote durch komplexe Marketingkampagnen mit unterschiedlichen Kontaktarten.

- Übernahme von Adressen aus Auswertung der anstehenden Vertragsverlängerungen in eine Marketing-Kampagne
- Kontaktübersicht für erfolgte Kontakte per SMS, Mail, Brief und Telefon

BASISSOFTWARE

ERWEITERUNGEN

INVENTUR

CLIENT / SERVER

FILIAL-  
LÖSUNGEN

HARDWARE

ANWENDER

BESTELLUNG

Alle Preise in EUR zzgl. MwSt

## Erweiterungsmodule 2

BASISSOFTWARE

ERWEITERUNGEN

INVENTUR

CLIENT / SERVER

FILIAL-  
LÖSUNGEN

HARDWARE

ANWENDER

BESTELLUNG

### Bonussystem

€ 190,-

Mit dem Bonussystem sammeln Ihre Kunden Bonuspunkte bei jedem Besuch. Nutzen Sie dieses effektive Marketinginstrument, um Ihre Kunden zu höheren Umsätzen oder mehr Besuchen zu motivieren. Sie können Ihr persönliches Bonussystem mit verschiedenen Parametern individuell gestalten.

- Ihre Kunden sammeln Bonuspunkte bei jedem Einkauf
- Variables Bonuspunktesystem: pro Besuch oder Umsatzabhängig
- Nutzung von Kundenkarten möglich
  - Karte kann an der Kasse gescannt werden (Barcode)
  - Kundenkarten in Ihrem individuellen Design ab 2,- €/St.

### SMS-Marketing

€ 190,-

- Versand von SMS an Ihre Kunden
- Integriert SMS-Funktion in die Auswertungen „Zielgruppen-Mailing“ „Abgeschlossene Verträge“, „Ablaufende Verträge“, u.a.
- Versand per GSM (dadurch bestmögliche Zuverlässigkeit gegenüber ISDN- oder Mail-Lösungen)

(Für den SMS-Versand wird ein Handy mit internem Modem und AT-C-Befehlssatz benötigt, dass per Datenkabel am PC angeschlossen ist. Auf Wunsch liefern wir dieses Modul als 14-tägige Testversion, damit Sie vor dem Kauf die Kompatibilität prüfen können.)

### Mobile Inventur

€ 190,-

Dieses Schnittstellenmodul ermöglicht die bequeme Datenübertragung von Inventurdaten aus mobilen Scannern (MDE-Geräten).

Dieses Modul ist auch im LaCash-Inventur-Startpaket enthalten.

- Schnittstellen für PDA, FlicScan, Zebex PDL-20, Metrologic ScanPal 2 (empfohlen)  
(erfordert zusätzlich entsprechende Konfiguration und Software auf dem MDE-Gerät)

### ScanPal2-Applikation

€ 390,-

Wenn Sie bereits einen oder mehrere ScanPal2-Scanner besitzen, so können Sie diese mit unserer LaCash-Applikation nachrüsten.

(Erfordert Modul „Mobile Inventur“. Bei den Geräten unseres Inventurpaketes ist die Applikation bereits installiert.)

- Programmfile für Metrologic Scanpal2 zur Anbindung an LaCash
- Übernahme des LaCash-Artikelstammes in den Scanpal
- Übertragung der Inventurdaten in die LaCash-Inventurliste
- Verwendbar für beliebig viele Geräte

Alle Preise in EUR zzgl. MwSt



## Erweiterungsmodule 3

### Auftrag

€ 190,-

Diese Modul unterstützt Sie, wenn Sie z.B. Angebote für Handwerksleistungen erstellen und abrechnen müssen.

- Auftragsbearbeitung am Büroplatz, unabhängig von der Kasse
- Erstellen von Angeboten, Auftragsbest., Lieferscheinen und Rechnungen (Hinweis: Lieferschein- u. Rechnungsdruck sind auch ohne Auftragsmodul über Kasse möglich)
- Positionsübernahme aus Angeboten in die Rechnung
- OP-Anzeige und Lastschrift/DTA

### Foto-Arbeiten

€ 190,-

- Annahme von Fotoentwicklungsaufträgen
- Druck von Kundenbeleg und Etikett für die Fototüte
- Übersicht offener Aufträge / Rückgabe
- Scannen des Labor-Labels mit Preisübernahme aus Barcode

### Zeiterfassung

€ 190,-

- Erfassung der Kassierer-Arbeitszeiten
- Arbeitszeit-Berichte
- Export für Personalsystem

### Kassierer-Überwachung

€ 190,-

- Unterstützung bei Problemen mit Diebstahl durch eigenes Personal
- Detaillierte Protokollierung von Stornos, Schubladen-Öffnungen, abgebrochenen Zahlungen und weiteren Funktionen

BASISSOFTWARE

ERWEITERUNGEN

INVENTUR

CLIENT / SERVER

FILIAL-  
LÖSUNGEN

HARDWARE

ANWENDER

BESTELLUNG

## Erweiterungsmodule 4 (Schnittstellen)

### FiBu-Schnittstelle

Kauf (einmalig) € 190,-  
Miete (monatlich) € 10,-

- Verwaltung von Konten und Kostenstellen
- Datenexport im CSV-Format an externes Buchhaltungssystem / Steuerberater

### DATEV-Schnittstelle

€ 15,- mtl.

- Datenübergabe an den Steuerberater im DATEV-Format
- (Modul FiBu-Schnittstelle erforderlich)

### WaWi-Schnittstelle

Kauf (einmalig) € 290,-  
Miete (monatlich) € 15,-

Mit diesem Modul binden Sie LaCash an ein vorhandenes Warenwirtschaftssystem an.

- Automatischer Import von Warengruppen und Artikeldaten bei Kassenstart
- Automatischer Umsatzdaten-Export bei Kassende
- Datenaustausch über Standard-Textfiles (CSV)
- Individuelle Schnittstellenanpassung möglich (Aufpreis)

BASISSOFTWARE

ERWEITERUNGEN

INVENTUR

CLIENT / SERVER

FILIAL-  
LÖSUNGEN

HARDWARE

ANWENDER

BESTELLUNG

## Schnittstellen zu Online Archiven

### Audicon Kassenarchiv Online - Schnittstelle

€ 15,- mtl.

- Datenübergabe an das Audicon Kassenarchiv Online
- Audicon gewährleistet:
  - eine revisionssichere und GoBD-konforme Aufbewahrung der Daten über den gesamten aufbewahrungspflichtigen Zeitraum (> 10 Jahre).
  - eine Plausibilitätsprüfung
  - einen Datenexport für den Betriebsprüfer
- Ihre Vorteile: zuverlässige Langzeitarchivierung, Schutz gegen Verlust, Diebstahl, Zerstörung

Kassenarchiv Online ist ein Service der Audicon GmbH durch den weitere Kosten i. H. von mtl. 6,95 entstehen. Dieser Betrag beinhaltet die mehr als 10-jährige revisionssichere Speicherung der Daten. Sie haben zusätzlich die Möglichkeit weitere wichtige Dokumente wie z.B. Ihre Verfahrensdokumentationen zu speichern. Audicon ist offizieller Lieferant der Finanzverwaltung im Bereich der digitalen Betriebsprüfung und steht seit über 20 Jahren für einen verantwortungsvollen Umgang mit sensiblen Finanz- und Unternehmensdaten.

### DATEV Kassenarchiv Online - Schnittstelle

€ 15,- mtl.

- Datenübergabe an das DATEV Kassenarchiv Online
- DATEV gewährleistet:
  - eine revisionssichere und GoBD-konforme Aufbewahrung der Daten über den gesamten aufbewahrungspflichtigen Zeitraum (> 10 Jahre).
  - eine Plausibilitätsprüfung
  - einen Datenexport für den Betriebsprüfer
- Ihre Vorteile: zuverlässige Langzeitarchivierung, Schutz gegen Verlust, Diebstahl, Zerstörung

Kassenarchiv Online ist ein Service der DATEV durch den weitere Kosten entstehen. Details entnehmen Sie der DATEV Webseite.

BASISSOFTWARE

ERWEITERUNGEN

INVENTUR

CLIENT / SERVER

FILIAL-  
LÖSUNGEN

HARDWARE

ANWENDER

BESTELLUNG

Alle Preise in EUR zzgl. MwSt

## Erweiterungsmodule für integrierte Kartenzahlungen

Mit den nachfolgenden Modulen kann die Software für die vollintegrierte Abwicklung von Kartenzahlungen (ec-Karten, Kreditkarten und Kundenkarten) erweitert werden.

(Falls Sie ein separates Terminal parallel ohne Anbindung zur Kasse betreiben möchten, so benötigen Sie keine Erweiterungsmodule. Diese Funktionalität ist in der Basissoftware enthalten.)



### ZVT-Schnittstelle

€ 290,-

- Anbindung eines vorhandenen Zahlungsverkehrsterminals (ZVT) an die Kasse
- Automatische Übergabe des Kaufbetrages ans Terminal und Übernahme der Kartenart nach erfolgter Zahlung

(Das ZVT-Protokoll muss vom Terminal unterstützt werden. Dies ist abhängig von Gerätetyp und Firmware des Netzbetreibers. Klären Sie dies bei Ihrem Netzbetreiber und prüfen Sie die Funktionalität mit der LaCash-Testversion.)

Alle Preise in EUR zzgl. MwSt

## Erweiterungsmodule für Handy-Aufladung (Online Cashkarten)



Mit diesem Erweiterungsmodule kann die Kasse online die PIN-Codes zum Aufladen von Prepaid-Handys abrufen. Sie benötigen keine herkömmlichen Telefonkarten aus Plastik oder separate Terminals mehr. Die PIN-Codes werden erst zum Zeitpunkt des Verkaufes abgerufen und auf dem Kassendrucker ausgedruckt.

Der elektronische Abruf bietet Ihnen folgende Vorteile:

- Ausdruck des PIN-Codes auf dem Kassendrucker
- Keine Vorfinanzierung der Karten
- Keine Lagerhaltung
- Kein Schwund
- Ständige Verfügbarkeit aller Produkte

Folgende Produkte sind z.Zt. verfügbar:

- D1 Xtra Cash
- Vodafone CallNow
- E+ Cash
- O2 Loop

DEMO-SHOP  
Mustermann GmbH

Datum ....: 04.06.2005 21:49

T-D1 Xtra Cash 15 Euro

POS-ID ....: 1  
Ser.-Nr. ....: 318883869-6121  
gültig bis: 31.10.2006

Aufladenummer:  
-----  
6522943377494  
-----

Bedienungsanleitung:  
1. \* 101 \*  
652 294 337 749 4 #  
"Anrufen" oder  
kostenlose Xtra  
Servicenummer 2000 anrufen,  
Menüpunkt 2 wählen und  
652 294 337 749 4 eingeben.  
2. Das Guthaben wird diesem  
Handy innerhalb von 5 bis  
15 Minuten gutgeschrieben.

Für den Verkauf von Online-Cash-Karten benötigen Sie eine separate Vertriebsvereinbarung mit der Drillisch Telecom GmbH, über den Sie die PIN-Codes beziehen können. LaCash bietet hierzu Schnittstellen zu g~paid. Für den Abruf wird eine Internet-Verbindung benötigt

*Keine festen Monatsgebühren. Sie bezahlen nur die Karten, die Sie abrufen.*

Preis: **€ 0,00** bei Neu-Abschluss eines Provider-Vertrages über uns  
(€ 490,00 bei vorhandenem Provider-Vertrag)

Alle Preise in EUR zzgl. MwSt

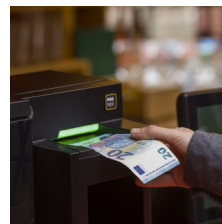
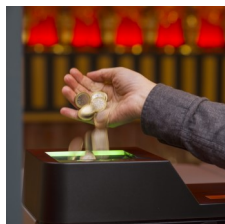
## LaCash Cash-Recycler®-Anbindung



Ein CashRecycler bietet Ihnen an der Kasse einen geschlossenen automatisierten Bargeld-Kreislauf. Das komplette Bargeld-Handling an der Kasse entfällt. Der Kunde kann Münzgeld in den Automaten einwerfen und Scheine einschieben. Anschließend gibt LaCash über den CashRecycler automatisch das passende Wechselgeld zurück. Der Kassierer hat keinerlei Kontakt mehr mit dem Bargeld. Münzgeld und Scheine verbleiben im geschlossenen System. Scheine können optional nach Kassenschluss durch den Filialleiter abgeschöpft werden.

### Ihre Vorteile

- Keine Kassendifferenzen
- Schutz gegen Überfall und Diebstahl
- Falschgelderkennung
- Hygiene
- Schneller Kassenabschluss und Zeitersparnis im Back-Office Bereich



### Cash-Recycler-Schnittstelle

- Ansteuerung des Cash-Recyclers (Cashlogy oder Safepay)
- Annahme von Scheinen und Münzen
- Wechselgeldrückzahlung
- Bargeld laden und entnehmen
- Servicefunktionen

Kauf (einmalig) **€ 990,-**  
oder Miete (monatlich) **€ 50,-**

### Cash-Recycler

- Cashlogy Cash Management System

**ab € 9.900,-**

Alle Preise in EUR zzgl. MwSt

## LaCash Inventurlösung

### So macht die Inventur Spaß: Mit LaCash® und einem mobilen Inventurscanner!

Kennen Sie das: zur Inventur werden endlose Listen gedruckt, umständlich die Artikel gesucht, Bestände handschriftlich in die Listen eingetragen und am Ende noch mal alles in den Computer getippt? Damit ist jetzt endlich Schluss!

Der handliche Inventurscanner ermöglicht Ihnen die schnelle mobile Erfassung von Inventurdaten. Alle erfassten Artikel und Mengen werden direkt im Scanner abgespeichert und können anschließend einfach in den PC übernommen werden.

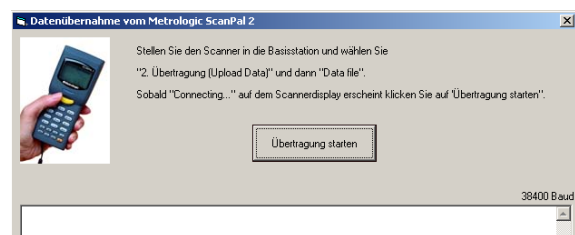


Für Ihre Inventur scannen Sie bei jedem Artikel einfach den Barcode und geben dann die zugehörige Menge auf der 10er-Tastatur des Scanners ein.

Da der Scanner vorher Ihren Artikelstamm gespeichert hat, wird nach dem Scannen automatisch die zugehörige Artikelbezeichnung angezeigt. Dies ermöglicht dem Benutzer eine optimale Kontrolle. Außerdem werden so auch unbekannte EAN-Codes sofort bemerkt und können am PC nachgepflegt werden.

Nach Abschluss der Inventur werden die Daten mit wenigen Mausklicks in die Inventurliste übertragen und die Lagerbestände in der Datenbank aktualisiert. Noch schnell das Protokoll gedruckt und fertig!

So wird die Inventur zum Vergnügen!



Auch außerhalb der Inventur leistet Ihnen ein mobiler Scanner gute Dienste:

Sie können damit z.B. unabhängig vom PC die Wareneingänge erfassen. Bei umfangreichen Lieferungen scannen Sie die Ware direkt am Karton und brauchen diese nicht zum Arbeitsplatz zu bringen.



### Inventur-Startpaket

€ 990,-

- Mobiler Inventurscanner Cipherlab 8200 (Laser) (Kapazität für ca. 35.000 Artikel)
- LaCash®-Erweiterungsmodul Inventurscanner-Schnittstelle
- Programmierung und Konfiguration des Scanners
- Wahlweise mit USB- oder RS232-Anschluss
- Weitere Scanner: € 790,-/Stck.

Alle Preise in EUR zzgl. MwSt

## Client / Server

Kauf (einmalig) **€ 490,-**  
oder Miete (monatlich) **€ 25,-**

Die Client/Server-Erweiterung ermöglicht Ihnen den Betrieb des Kassensystems in Verbindung mit einer Datenbank auf einem Microsoft SQL-Server.

Wir empfehlen den Client/Server-Betrieb

- bei großen Datenvolumen
- bei Mehrplatzumgebungen
- bei WLAN-Betrieb
- zur Entlastung der Netzwerkverbindungen
- bei Zugriff über VPN

Ihre Vorteile:

- professionelle Microsoft-Server-Umgebung
- Stabiles Datenbanksystem für Multi-User / Multi-Kassen-Installationen
- Unempfindlich gegen Netzwerkstörungen (z.B. bei WAN, WLAN)
- Zugriff über VPN von anderen Standorten
- Integration in Ihre Unternehmens-IT

Für den Betrieb ist ein vorhandener MS-SQL-Server erforderlich. Folgende SQL-Server werden unterstützt:

- Microsoft SQL-Server 2019 Vollversion / Express Edition
- Microsoft SQL-Server 2016 Vollversion / Express Edition
- Microsoft SQL-Server 2014 Vollversion / Express Edition
- Microsoft SQL-Server 2012 Vollversion / Express Edition

BASISSOFTWARE

ERWEITERUNGEN

INVENTUR

CLIENT / SERVER

FILIAL-  
LÖSUNGEN

HARDWARE

ANWENDER

BESTELLUNG

Alle Preise in EUR zzgl. MwSt



## Filial-System

Mit dem Filialsystem können Sie die Umsatzdaten aller Ihrer Filialen in der Unternehmenszentrale zusammenführen und alle Filialen automatisch mit identischen Artikelstammdaten versorgen. In der Unternehmenszentrale wird dazu der Filialmanager installiert und in den Shops ein zusätzliches Filialmodul. Der Datenaustausch kann über normale ISDN-Wählleitungen oder Netzwerkverbindung (VPN) erfolgen.

### Filial-Manager

- Zentrale Pflege der Stammdaten und Übertragung an die Filialen
- Import der Umsatzdaten aus den Filialen
- Zentrallager, Wareneingang an die Filialen mit elektronischem Lieferschein
- Zentrale Auswertungen über alle oder einzelne Filialen

### Zusätzliche Funktionen in den Filialen durch Filialmodul

- Import der Stammdaten von der Zentrale
- Export der Umsatzdaten an die Zentrale
- Wareneingang aus der Zentrale mit elektronischem Lieferschein
- Lager-Bestandsabfrage der anderen Filialen

### Preise

- Filialmanager **€ 990,-**  
(einmalig für die Zentrale)
- Filialmodul pro Shop **€ 190,-**  
(zusätzlich zur Basissoftware)
- **Filial-Startpaket € 2.990,-**  
(Bestehend aus 1x Filialmanager und  
2x Filialsoftware mit Basissoftware Standard, Lagerverwaltung und Filialmodul)

## Individuelle Projekt-Lösungen

Wir sind Hersteller der Software! D.h. Sie können bei uns auch individuelle Anpassungen und Erweiterungen beauftragen, die Sie für Ihr Unternehmen benötigen.

Beispiele hierfür sind:

- Implementierung spezieller Sonderfunktionen oder Abläufe im Kassensbetrieb
- Anbindung von Spezialperipherie
- Datenaustausch mit Ihren vorhandenen EDV-Systemen
- Datenbankanpassungen und spezielle Auswertungen

Gemeinsam mit Ihnen erarbeiten wir ein Pflichtenheft für die gewünschten Änderungen. Diese werden dann nach Aufwand zum Festpreis abgerechnet. Individuelle Anpassungen sind bereits ab einem Auftragswert von € 3.000,- möglich.

Alle Preise in EUR zzgl. MwSt

## POS-Peripherie-Paket 1

€ 1290,-

(für einen vorhandenen PC)

Dieses Paket enthält alle Peripherie-Geräte, die Sie zum Aufbau Ihrer Kasse benötigen. Alles was Sie noch brauchen, ist ein vorhandener PC oder Laptop mit mindestens einer freien seriellen Schnittstelle (RS232 COM-Port)\* und zwei USB-Ports.



Enthält:

- **Zertifizierte Technische Sicherheitseinrichtung (TSE)**
- **Thermo-Bondrunder Epson TMT-20II**  
(sehr schneller und flüsterleiser Druck der Bons)
- **Kassenschublade**  
(Solides Stahlgehäuse mit Belegeinwurf und PC-Öffnung)
- **Kundendisplay**  
(Die Kundenanzeige mit 2x20 Zeichen informiert Ihre Kunden über die gebuchten Positionen)
- **Barcode-Scanner**  
(zum Scannen der EAN-Codes auf Verkaufsware)
- **50 St. 80m-Jumbo-Bonrollen** (Bonus bei Vorkasse, nicht bei Nachnahmeversand)

Gerätefarbe wahlweise beige oder schwarz.

\* Falls Ihr PC oder Laptop keinen freien COM-Port besitzt, können Sie diesen i. d. R. über eine Steckkarte oder einen USB-Auf-Seriell-Adapter aus dem EDV-Versandhandel nachrüsten.

Viele weitere Geräte und komplette Kassensysteme finden Sie auch in unserem separaten Hardwareprospekt.

## Etikettendruck-Paket

€ 690,-

Der Etikettendrucker ermöglicht Ihnen das Drucken eigener Barcode-Etiketten für Ihre Waren.

- **Thermo-Etikettendrucker Zebra GK420D**  
Anschluss USB oder RS232
- **25.000 Thermo-Klebeetiketten 57x32mm**  
(alternative Größen z.B. 38x25 oder 76x51)
- **Windows True Type Barcode-Font Code 39**



Alle Preise in EUR zzgl. MwSt

## Anwenderstimmen

- „Eine Schaltkammer für Kundendaten“

Lesen Sie in unserem separaten Anwenderbericht, wie auch Ihr Shop von LaCash-Software profitieren kann.



Sie finden die Berichte als PDF-Datei zum Download auf unserer Produkt-Webseite:  
<http://www.diesselhorst.de/html/kassemfh.html>

„...die beste Lösung für den Mobilfunkhandel, die wir jedem Fachhändler nur sehr empfehlen können.“  
 (O. Eisele, Abach GmbH)

„Mit LaCash haben wir eine erhebliche Optimierung unserer gesamten Geschäftsabläufe realisieren können.“  
 (S. Eggers, TeleTops)

„...durch die Marketing-Möglichkeiten der Profi-Version hat sich der Kaufpreis in kürzester Zeit amortisiert.“  
 (M. Dirrigl, dirriglcom GmbH)

## Bestellung

### per Fax an 040 / 279 10 64

Shop-Name	
Firma / Inhaber	
Ansprechpartner	
Straße	
PLZ, Ort	
USt.-Id.-Nr.	
Telefon	
E-Mail	

Hiermit bestellen wir gemäß Ihrer allgemeinen Geschäftsbedingungen:

Bezeichnung	Preis EUR (netto)	
<b>1x Kassensoftware LaCash-Mobilfunk</b> Leistungsumfang gemäß Datenblatt 01/2021 und vorliegender Demoversion		
<div style="display: flex; justify-content: space-between;"> <div> <input type="checkbox"/> <b>Lite</b>                    <b>990,-</b>  <input type="checkbox"/> <b>Standard</b>            <b>1.290,-</b>  <input type="checkbox"/> <b>Profi</b>                    <b>1.590,-</b> </div> <div> <input type="checkbox"/> <b>Lite (12-Monats-Lizenz)</b>    <b>490,-</b>  <input type="checkbox"/> <b>Standard (12-Monats-Lizenz)</b> <b>650,-</b>  <input type="checkbox"/> <b>Profi (12-Monats-Lizenz)</b>    <b>790,-</b> </div> </div>		
Erweiterungsmodule  .....  .....  .....		
Kostenloser Installationssupport bis 14 Tage nach Kaufdatum.		
<input type="checkbox"/> Service-Paket (wenn gewünscht, bitte separaten Service-Bestellschein ausfüllen) (Ohne Service-Paket ist im Kaufpreis der Standard-Mail-Support enthalten.)		
<b>Gewünschte Zahlungsart</b>		
Zahlung per Vorkasse:      Kontoinhaber: LaCash GmbH & Co. KG      Kreditinstitut: Hamburger Sparkasse <small>(Bitte überweisen Sie erst nach Erhalt der Auftragsbestätigung)</small> IBAN: DE30 2005 0550 1238 1997 39      BIC: HASP DE HH XXX		

Die angegebenen Preise verstehen sich jeweils zuzüglich 19% Mehrwertsteuer. Anl.:AGB

\_\_\_\_\_  
Ort, Datum

\_\_\_\_\_  
Stempel / rechtsverbindliche Unterschrift

## Service-Bestellung & SEPA-Lastschriftmandat

BASISSOFTWARE

ERWEITERUNGEN

INVENTUR

CLIENT / SERVER

FILIAL-  
LÖSUNGEN

HARDWARE

ANWENDER

BESTELLUNG

Bitte im Original per Post senden an:

LaCash GmbH & Co. KG  
Am Sandtorkai 56  
20457 Hamburg

Firma / Name	
Straße	
PLZ, Ort	
E-Mail	

Hiermit bestellen wir gemäß Ihrer allgemeinen Geschäftsbedingungen (Anlage):

<b>Service-Paket mit Support &amp; Updates für LaCash-Kassensoftware</b> <ul style="list-style-type: none"> <li>Zusendung von Updates und neuen Programmversionen per E-Mail</li> <li>Telefonischer Support mit Rückruf</li> <li>Mail-Support mit bevorzugter Bearbeitung</li> <li>Unterstützung per Fernwartung</li> <li>Teststellung von Erweiterungsmodulen</li> <li>Quartalsweise Abbuchung oder Jahresrechnung</li> </ul> <p>Mindestlaufzeit 12 Monate, danach jeweils 4 Wochen zum Quartalsende kündbar</p> <p><small>Maximaler Supportaufwand ohne Berechnung: 4 Arbeitsstunden/Quartal. Mehraufwand wird zum ermäßigten Stundensatz (€ 90,-) abgerechnet. Für die Fernwartung benötigt der zu wartende PC einen Internet-Zugang und muss die Fernwartungs-Software ausführen können, die auf der Diesselhorst/LaCash-Webseite kostenlos zum Download bereitgestellt wird.</small></p>	<p><b>€ 39,-</b></p> <p>(€ 49,- für Client/Server)</p> <p>zzgl. MwSt.</p> <p>monatlich</p>
---	--

### SEPA-Lastschriftmandat für SEPA-Basislastschriftverfahren / Wiederkehrende Zahlungen

Zahlungsempfänger: LaCash GmbH & Co. KG,  
(Gläubiger) Am Sandtorkai 56, 20457 Hamburg, im Folgenden -LACASH-

Gläubiger-Identifikationsnummer: DE77ZZZ00001843462 / Mandatsreferenz wird separat mitgeteilt

Ich/Wir ermächtige(n) -LACASH- Zahlungen von meinem/unserem folgenden Konto per Lastschrift einzuziehen. Zugleich weise(n) ich/wir mein/ unser Kreditinstitut an, die von -LACASH- auf mein/unser Konto gezogenen Lastschriften einzulösen. Ich kann/Wir können innerhalb von acht Wochen, beginnend mit dem Belastungsdatum, die Erstattung des belasteten Betrags verlangen. Es gelten dabei die mit meinem/unserem Kreditinstitut vereinbarten Bedingungen.

Kontoinhaber	
Kreditinstitut	
IBAN	
BIC	

Ort, Datum

Stempel / rechtsverbindliche Unterschrift